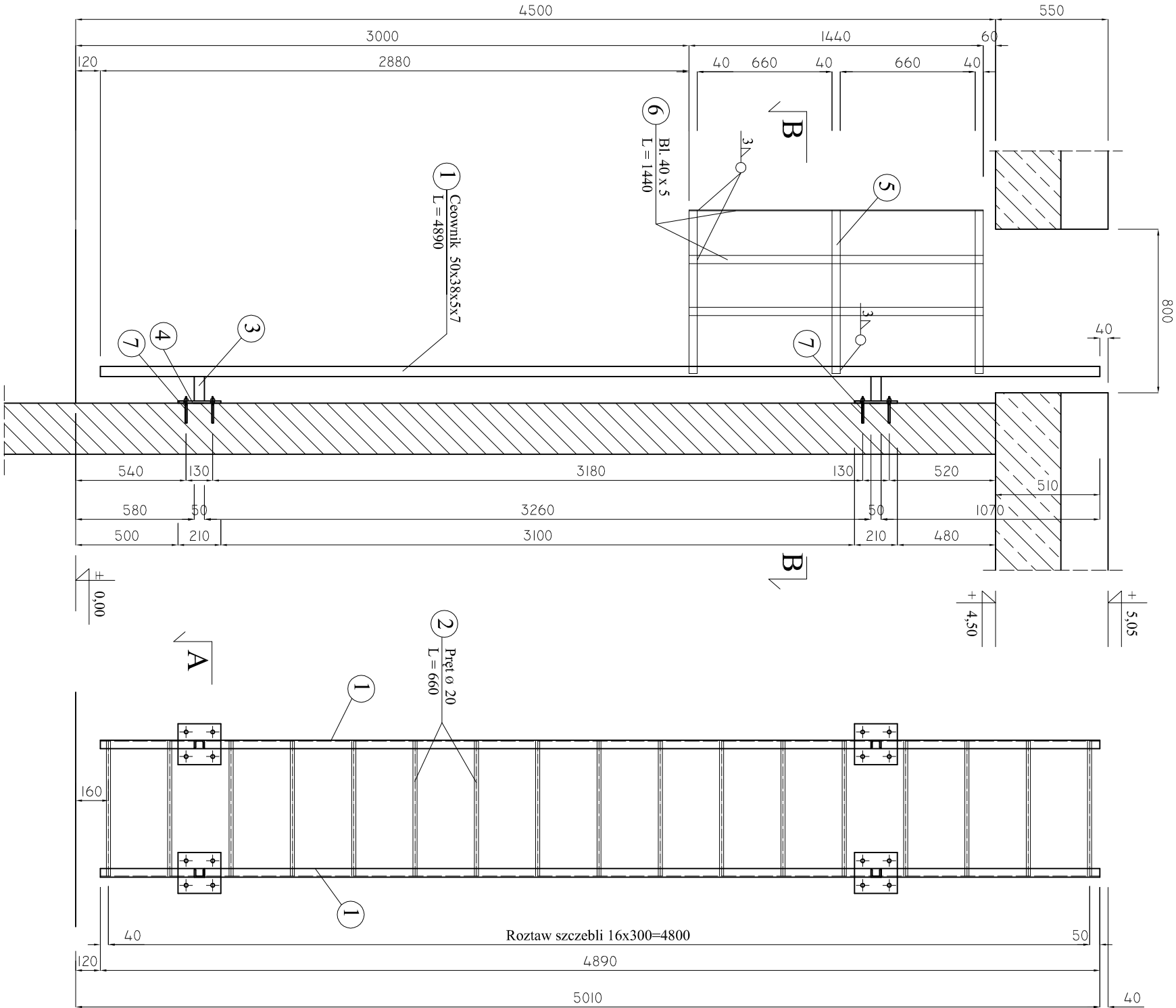
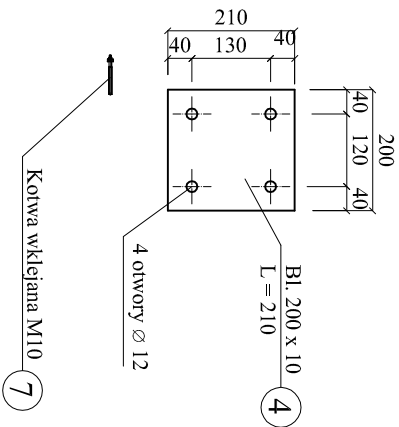
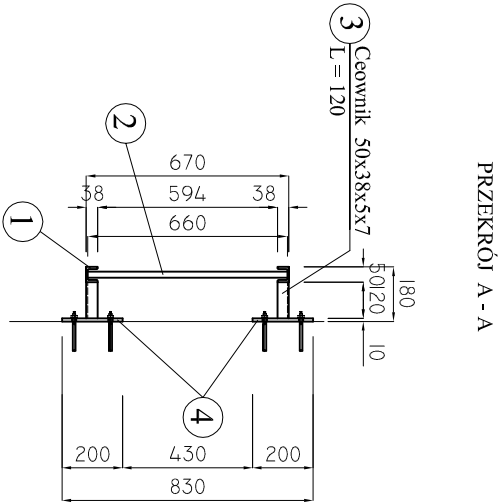
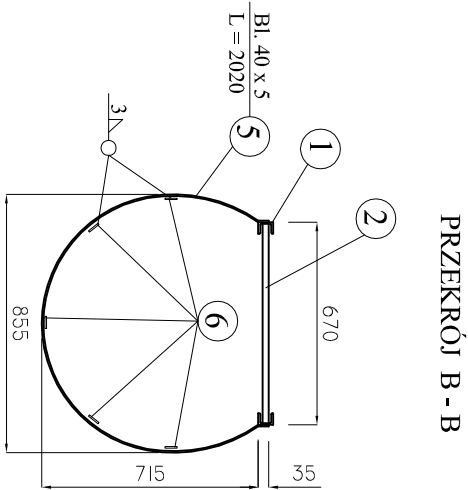


DRABINA WEJŚCIOWA
wyk 1 szt.



STAL PROFILOWA NIERDZEWNA 0H18N9.
Spawanie metodą ITG w osłonie argonu.
Wszystkie nie oznaczone na rysunku spoiny
spawalnicze, wykonywać na 0,7g elementu cieńszego

Rysunek wykonano zgodnie z normą PN-B-06200
"Konstrukcje stalowe budowlane.
Warunki wykonania i odbioru. Wymagania podstawowe"
Załącznik E "Dokumentacja techniczna", pkt E.1.2

Jednostka projektowa:	AF PROJECTS Sp. z o.o. WARSZAWA POLSKA 03-774 Warszawa, ul. Wolpata 2 tel. (+48 22) 670-22-12, 618-41-02, fax 618-28-13	
Temat (Opis):	Przebudowa i rozbudowa miejskiej oczyszczalni ścieków w Chorzelskich	
Nazwa rysunku	OB - 08 - BUDYNEK TECHNOLOGICZNY - DRABINA WEJŚCIOWA	
Zamawiający:	Główna Chorzelska, ul. Komosańskiego 1,	
Funkcja:	Imię i nazwisko	Nr upr.
Gł. Projektant:	mgr inż. Krzysztof Wroblewski	St. 55/88
Projektował:	inż. Andrzej Grudzeń	KL-230/90
Opracował:	mgr inż. Krzysztof Mężyk	
Sprawił:	mgr inż. Małgorzata Grudzeń	KL-106/93
Branda:	Skala: 1:20	Stadium: PW
Konstrukcyjna	Skala: 1:20	Stadium: PW
		Data: 09.2013r.
		Nr rysunku 08-K-17